

あなたの心臓の声を聴きましょう

心臓弁膜症は、よくある、しかし深刻な病気ですが、治療可能な病気です。

心臓弁膜症とは心臓弁のうち1つもしくは複数が正常に開いたり閉じたりすることができなくなる状態のことを言います。

心臓弁が正常に働かないとき、心臓は何かがおかしいということを私たちに伝えようとしています。

聴診器で診察を受けるというシンプルな方法が心臓弁膜症を発見する最初のステップです。定期的に医師による聴診器での診察をお願いすることをおすすめします。

もし、なにかおかしいなと感じたら…
あなたの心臓の声を聴きましょう！

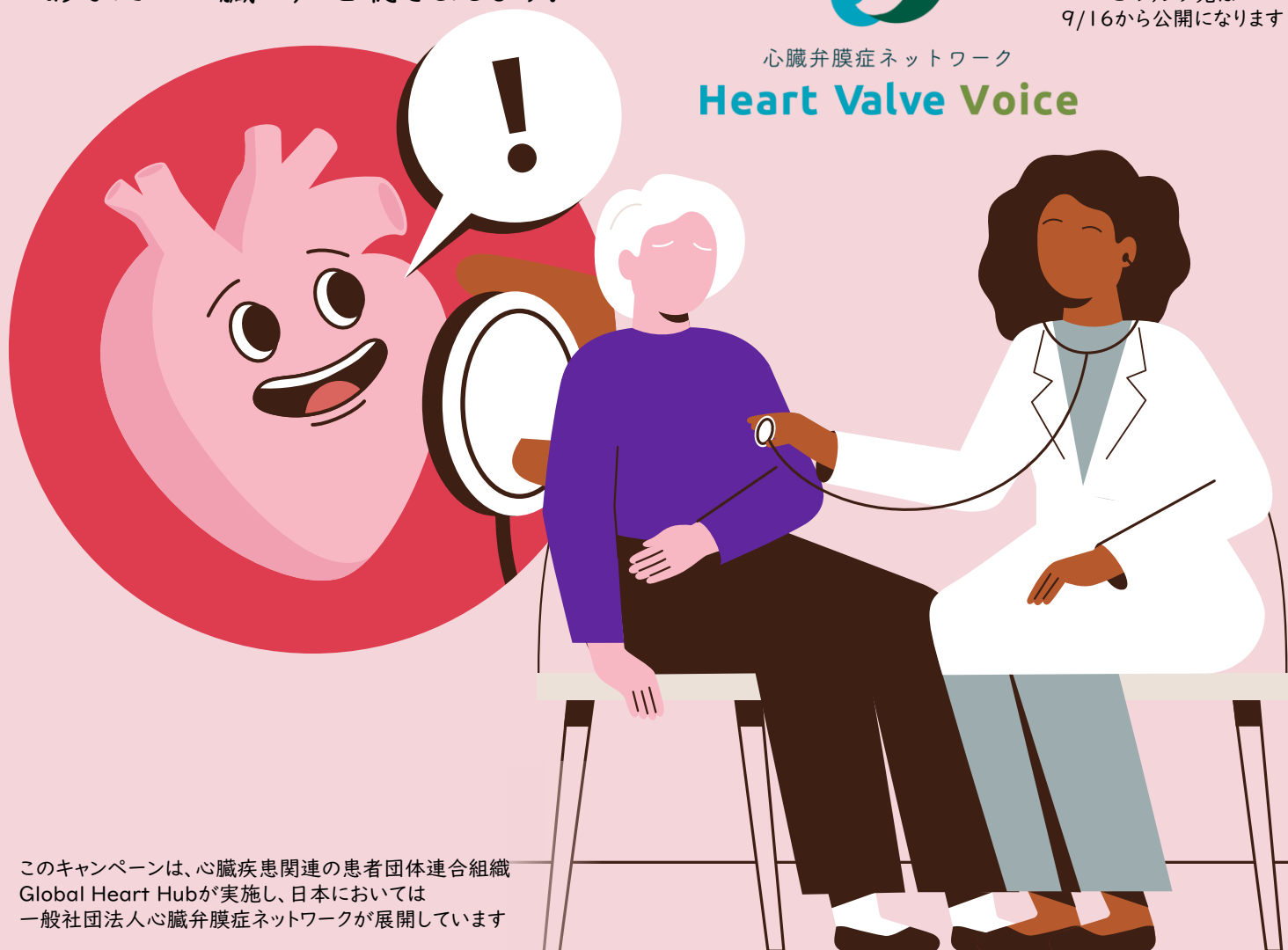


このリンク先は
9/16から公開になります



心臓弁膜症ネットワーク

Heart Valve Voice



このキャンペーンは、心臓疾患関連の患者団体連合組織
Global Heart Hubが実施し、日本においては
一般社団法人心臓弁膜症ネットワークが展開しています